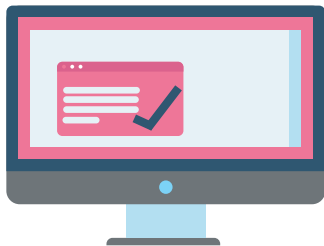




¿Cómo activar mi ficha escolar?

Aquí te decimos cómo postularte correctamente.

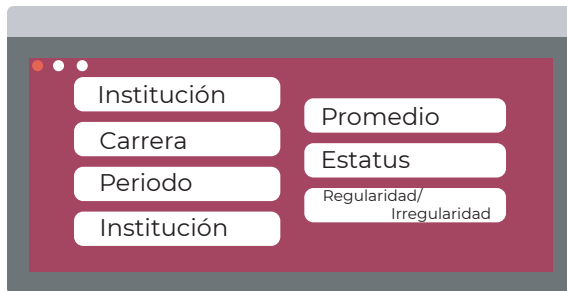
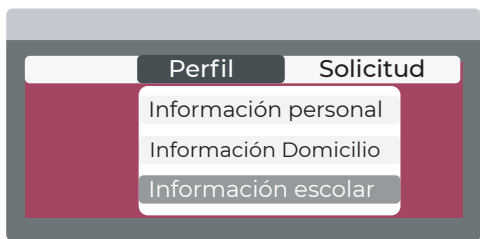


1

Acude a tu IPES y solicita la carga de tu información académica en tu ficha escolar, para el periodo 2019-B.

2

Ingresa al apartado "Información escolar" de tu perfil del [SUBES](#), selecciona solo una ficha y **antes de activarla**, verifica que los siguientes datos sean correctos o pide a tu IPES que los modifique.



3

Si ya la habías **activado** y detectaste alguna irregularidad, puedes regresar y presionar el botón

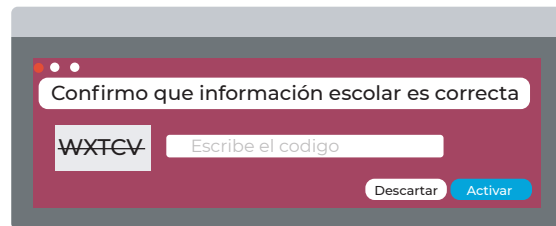
Desactivar ficha

siempre y cuando **no** hayas solicitado una **beca** con esta nueva ficha.

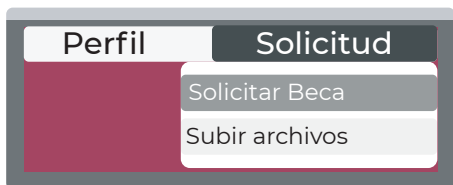
¡Si no la ocupas, no la actives!

4

Recuerda que la vigencia de la ficha comprende **del 1 de julio al 31 de diciembre de 2019**; por lo que una vez activada e iniciado el registro de solicitud de beca, aceptas de conformidad su contenido y no podrá ser modificada hasta el siguiente periodo.



¡Solo si ya confirmaste tu información, ingresa el código y da clic en activar!



Luego de activar la ficha, entra al apartado "Solicitud" opción "Solicitar beca" y completa la información. Cuando finalices, **guarda el acuse que contiene tu número de folio** y espera los resultados.

5

Para aclarar dudas, escribe un correo a:

cnbes@nube.sep.gob.mx

Conoce aquí nuestro manual

